



HXM – das Projekt

Bechtle AG
Manuela Schmiedeknecht
Teamlead HRIT

All for One – One Day, Filderstadt
19.05.2026



Bechtle: *Der IT-Zukunftspartner.*

Vom vollständigen IT-Arbeitsplatz über Datacenter und Managed-Cloud-Services bis hin zu IT-Security und Künstliche Intelligenz – wir entwickeln **zukunftsfähige IT-Architekturen**, die den Erfolg unserer Kunden in den Mittelpunkt stellen. **Strategieberatung** und umfassenden **After-Sales-Service** inklusive.



Vernetzte Dezentralität.

Wir verbinden die Stärke und Solidität eines finanzkräftigen, internationalen Konzerns mit der Nähe und Flexibilität eines Dienstleisters vor Ort.



IT-Architekturen.

Wir entwickeln zukunftsfähige Technologiekonzepte und umfassende IT-Lösungen für die digitale Transformation.



Multichannel.

Digital stark: KI gestützter Onlineshop, Clouds-Marktplatz und individuelle E-Procurement-Plattformen.



Global tätig.

Wir bieten die gesamte IT-Welt aus einer Hand. Regional vor Ort, in 14 Ländern Europas und weltweit durch Partner auf allen Kontinenten.

Bechtle AG auf *einen Blick*.

16.360

Mitarbeitende

807

junge Menschen
in Ausbildung

Über
300

Hersteller-
partner

6,4

Mrd. €
Umsatz 2025

Mehr als

120

Standorte in Europa

33.000

Hard- und
Softwareprodukte

Mehr als

80

Competence
Center

140+

Tochterunternehmen

Nr. 1

In Deutschland

**Bechtle
Datacenter**

am weltgrößten
Internetknoten in
Frankfurt / Main

Über
70.000

Kunden

Rund

40%

Public Sector
Business

MDAX

börsennotiert

Partner auf allen

6

Kontinenten

Unsere Vision.

**In a world of accelerated change,
we activate the potential of IT.
Always prepared for success.**

Performance



Kunden



Technologie
und Services



Menschen



Business
Excellence



Nachhaltigkeit



Projektziel

Bechtle Vision ✓

HR Vision ✓

IT Plattformstrategie ✓

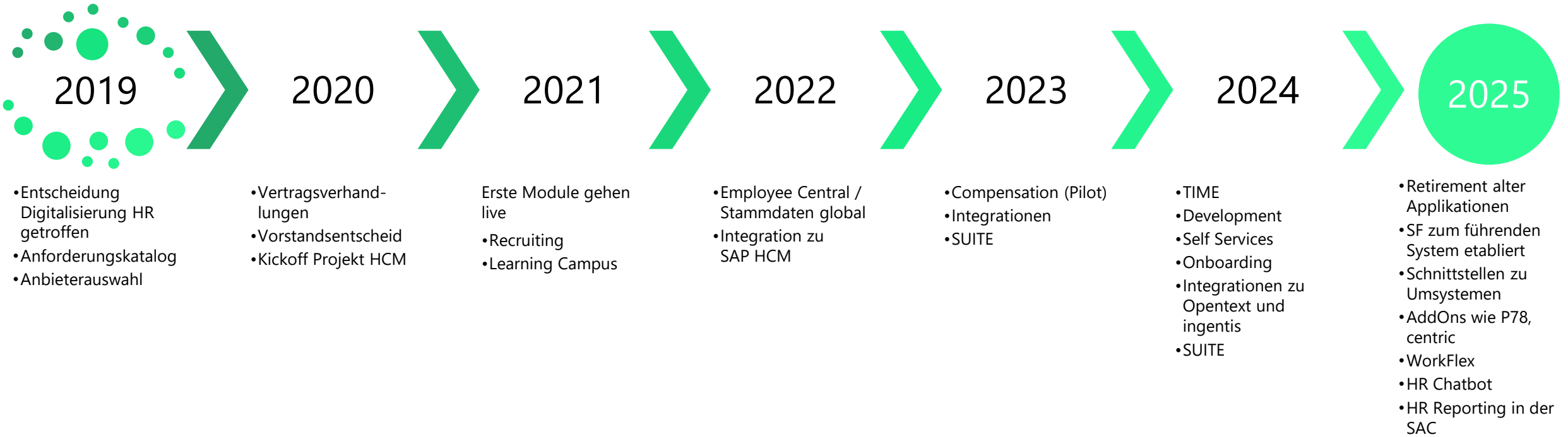
Strategische Ziele

- Candidate & Employee Experience positiv erlebbar machen.
- Von innovativen HCM-Lösungen am Markt profitieren und Impulsgeber sein können.
- Führung intensiver unterstützen.
- Effiziente(re) (Self-Service) Prozesse durch Digitalisierung.
- Datenqualität und -verfügbarkeit erhöhen.
- Rechtssicherheit und Datenschutz professionalisieren.
- Neue Services anbieten.
- Nachhaltiges Wirtschaften durch IT Retirement.



Das HXM-Projekt im Zeitverlauf

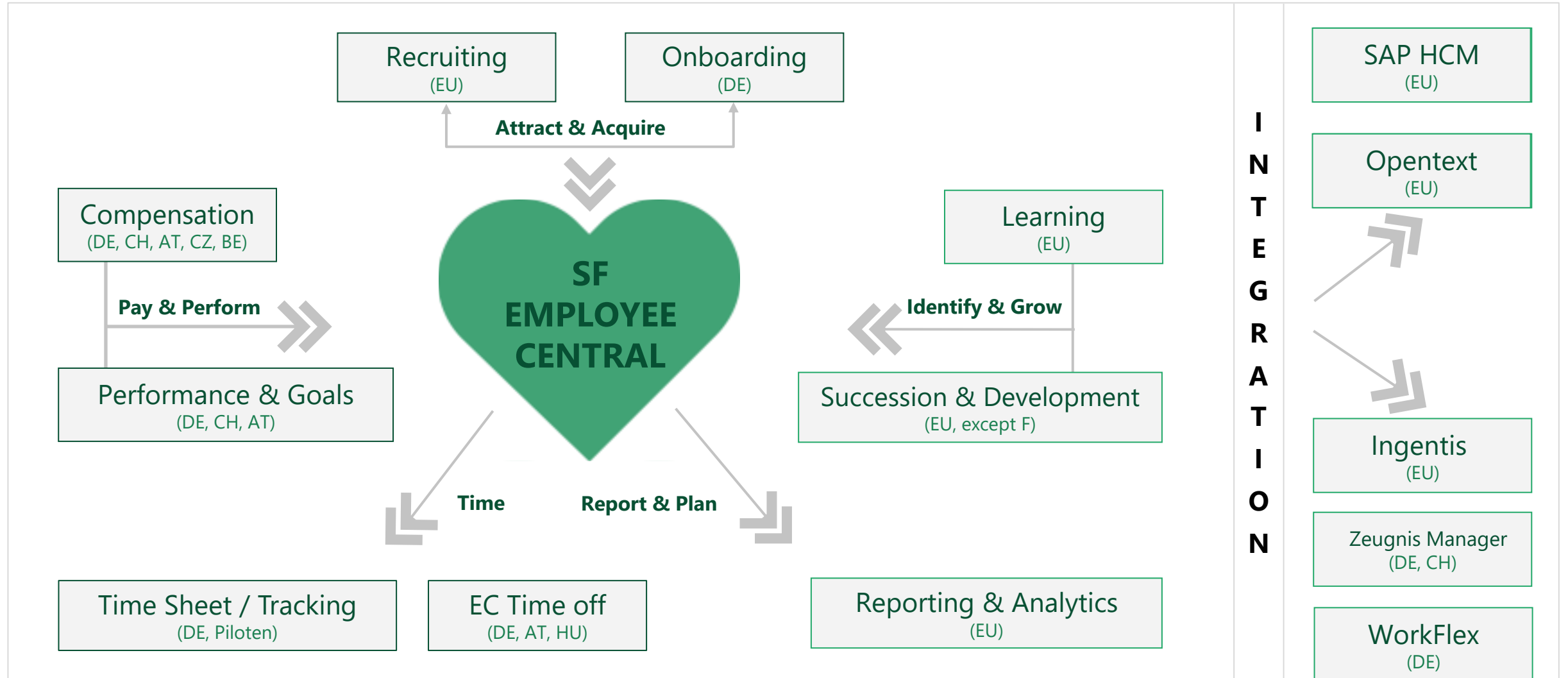
Geplanter und erreichter
Projektabschluss in 2025



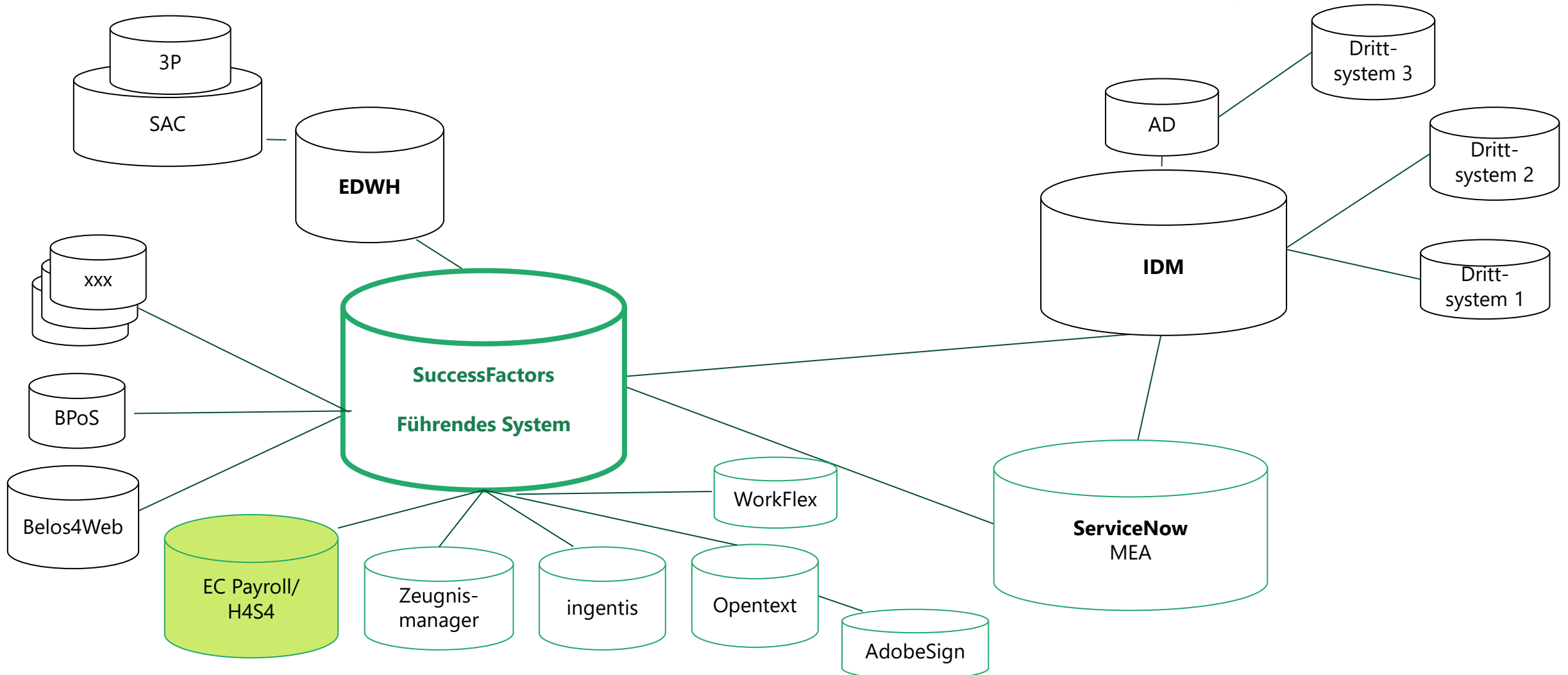
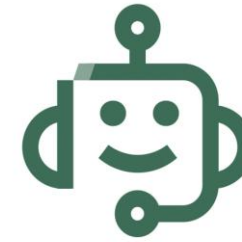
Kontinuierliche Weiterentwicklungen, Internationalisierung und Mehrwerte fürs Business schaffen

Umbau der kompletten HXM-Architektur, Basis für KI schaffen

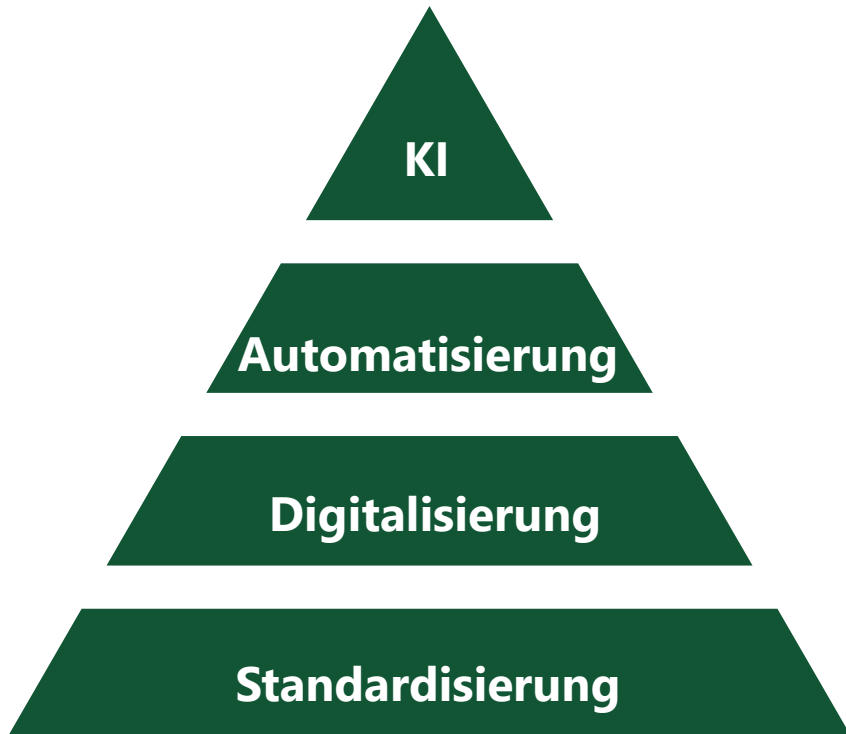
Human Experience Platform.



Zukunftsorientierte HXM-Architektur.



Die Transformation



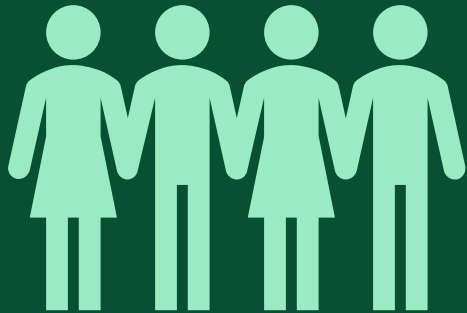
- Cloud First Strategie
- SF wird gruppenweit etabliert – einheitliche Systemlandschaft
- SF wird führendes HR-System und wird mit Schnittstellen an konsumierende Systeme angebunden
- SF bildet als SUITE den kompletten Employee Lifecycle ab
- Legacy Tools werden konsequent retired
- SF wird so nahe wie möglich am Standard aufgesetzt
- SUITE anstatt best-of-breed
- Mobile App als Zusatz-Feature etablieren
- Daten werden dort eingegeben, wo sie entstehen
→ Self Services → Datenqualität
- Einheitliches Datenmodell gruppenweit → Reporting, AI

„Die Schwierigkeit liegt nicht darin, die neuen Ideen zu finden, sondern darin, die alten loszuwerden.“

John Maynard Keynes



Ergebnisse der SF Zufriedenheitsbefragung 2026



**2.753 Teilnehmende
deutschlandweit /**

2.268 abgeschlossene Umfragen

24,9% Teilnahmequote



SAP SuccessFactors



**Allgemeine Zufriedenheit 4,01
(von 5)**

Ergebnisse der SF Zufriedenheitsbefragung 2026

Die Zufriedenheit mit den einzelnen Modulen/Services



Self Services
4,54



Krankheit
4,22



Learning Campus
4,18



Urlaub
4,12



Onboarding
3,88



Recruiting
3,83



Compensation
3,68

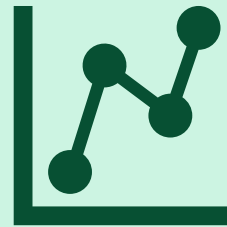


Development
3,67

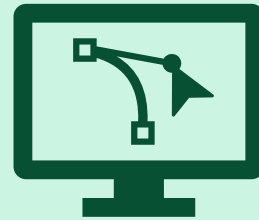
Ausblick für HXM



**Internation-
alisierung
vorantreiben**



**HR
Reporting
ausbauen**



**KI
intensivieren**



**Integration
zugekaufter
Firmen**



**Payroll der
Zukunft**



Wir gestalten
Zukunft mit IT.

Bechtle. Der IT-Zukunftspartner.



Wir gestalten
Zukunft mit HRIT.

Bechtle. Der IT-Zukunftspartner.

Zeit für *Fragen.*

manuela.schmiedeknecht@bechtel.com